

ノボケア[®] ニュース

No.23
フレックス
タッチ[®]

NOVOCARENEWS

ノボ ノルディスク ファーマ株式会社の糖尿病関連製品をご使用の皆様へ

ペン型注入器フレックスタッチ[®]を 正しくお使いいただくために



いつも通り注入ボタンは押せたとし、
目盛りも0まで戻っているから注射完了!



注射針を正しく装着できていないと、注入ボタンが
押せても、薬液が出ていないことがありますよ!



カートリッジ本体のゴム栓に刺さる針(後針)が、曲がったり折れたりしていませんか?

○ 正常な後針の写真



× 後針の折れ曲がり



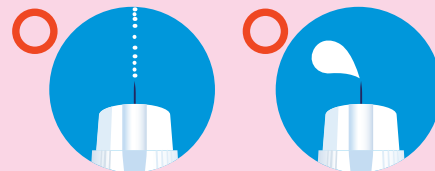
× 後針の破損



正しく注射するための3つのポイント

- ① 毎回、注射直前に針を取り付ける。
- ② 注射針の後針が、ゴム栓に
まっすぐ刺さるように意識して取り付ける。
- ③ 空打ちをして、
薬液が針先から出ることを目で見て確認する。

空うち液の出方の例



※どちらでも問題ありません。

弊社製品のご使用でお困りなことがございましたら、こちらをご検索ください。
適正にご使用いただくための資料(ノボケアニュース)を掲載しております。

ノボケアニュース

検索

