

ノボケア[®] ニュース

No.18

NOVOCARENEWS

ノボケア相談室

(フリーダイヤル)

0120-180363



NovoCare[®]

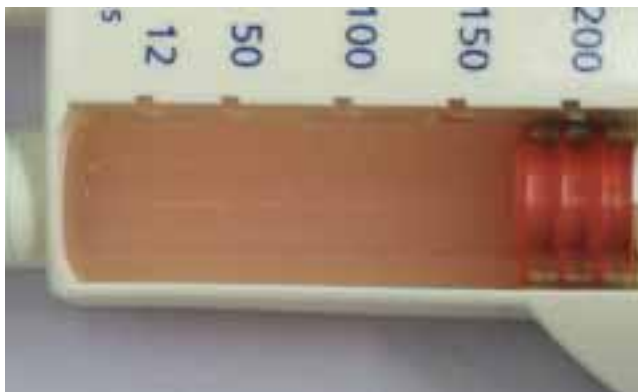
ノボ ノルディスク ファーマ製品について、わからないことや困ったことがある場合は、上記にお問い合わせください。

受付：月曜日から金曜日まで（祝祭日、会社休日を除く）
午前9時～午後6時

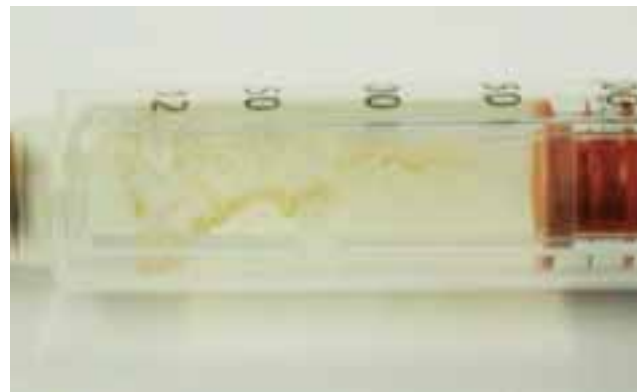
薬液の変色や沈殿物が生じる現象について

ご使用中に薬液が変色した原因として、カートリッジ内に**血液が混入した**ことが考えられます。また、透明な薬液に血液が混入した場合、沈殿物が生じることがあります。薬液が変色した場合や、沈殿物が生じた場合は、インスリンが作用する時間が変わってしまう可能性があるため、使用を中止して、新しい製剤をご使用ください。

薬液が変色した例



沈殿物が生じた例



血液混入を防ぐための注意点

ご使用中のカートリッジは注射針を通して皮下とつながるため、血液混入はどの注入器でも起こりうる現象であり、完全に防ぐことはできません。しかし、以下の注意点を守っていただくことで減らすことができます。

注射針を抜くまで注入ボタンを押したままにしてください

注射針を抜く前に注入ボタンを押している指の力を緩めると、血液が混入することがあります。

注射針をしっかりと取りつけてください

注射針をしっかりと取りつけていないと、ゴム栓の弾性により血液が混入することがあります。