

【参考資料 1】

アンケート実施方法

ノルディスク社の MR を通じて、ツールを医療従事者 (8,150 名) に提供した際に、自己記入式アンケート用紙を同時に配布。記入済みアンケート用紙は、MR を通じて、2006 年 7 月～2007 年 2 月に回収。

結果

985 通回収 (回収率 12%)。ツールを実際の臨床で使用した上で回答された 220 通が集計対象

- 対象者の分布 : 日本糖尿病学会認定専門医 (34%)、学会員 (23%)、非学会員 (43%)
- 患者さんの不安を理解し、説明に役立ち、不安を軽減するツールとして 5 段階評価で、4.2～4.3 と高く評価され、医師の属性による評価の差は認められなかった
- コミュニケーションを円滑にするツールとしての評価、今後の使用意向についておききしたところ、特にチェックシート(5 段階評価で 4.2、4.1)と絵で見てわかるインスリン治療講座 (同 4.3、4.3) が高く評価された
- 医師 1 名あたり、平均 5.4 名の患者さんにツールが使用された (図 3)

アンケート回答者属性

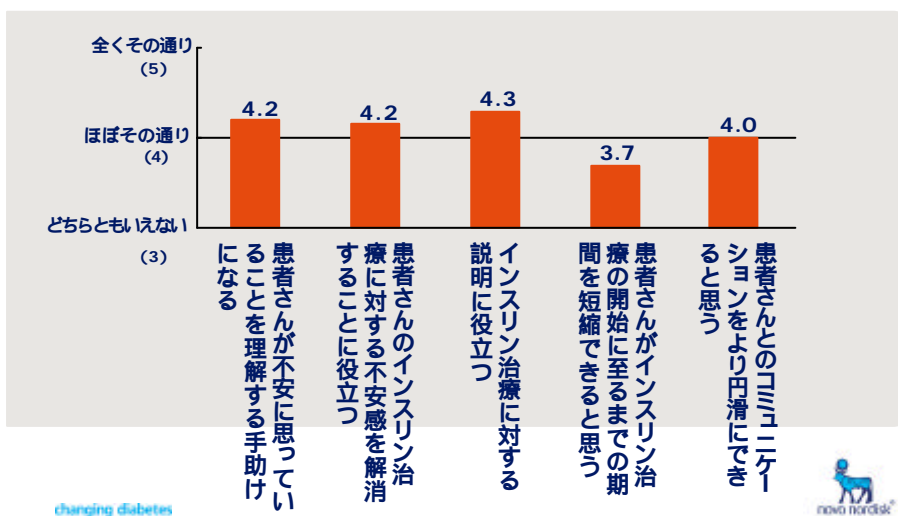
	認定専門医	学会員	非学会員	無回答	Total / 平均
n	390	313	273	9	985
平均 / 1型糖尿病/月 (n)	16.9	8.9	2.7	2.3	11.6
平均 / 2型糖尿病/月 (n)	318.9	179.1	94.9	70.0	210.5
平均 / 2型糖尿病 食事 運動療法 (%)	17.6	22.7	19.4		19.7
平均 / 2型糖尿病 経口薬療法 (%)	54.6	55.5	52.2		53.9
平均 / 2型糖尿病 : インスリン療法 (%)	28.6	21.9	29.1		26.9
使った (n)	74	51	94	1	220
使っていないが読んだ (n)	126	97	172	4	399
使っていない 読んでない (n)	96	116	111	3	326

アンケート回収中、評価の有効集計対象は23%
(実際に患者さんにツールを使用された上でご回答いただいた方は220名)

changing diabetes



調査結果：患者の不安を理解し、軽減するためのコミュニケーションを円滑に行えると評価された



changing diabetes



図 1

調査結果：チェックシート、絵で見てわかるインスリン治療講座に対する評価が高い

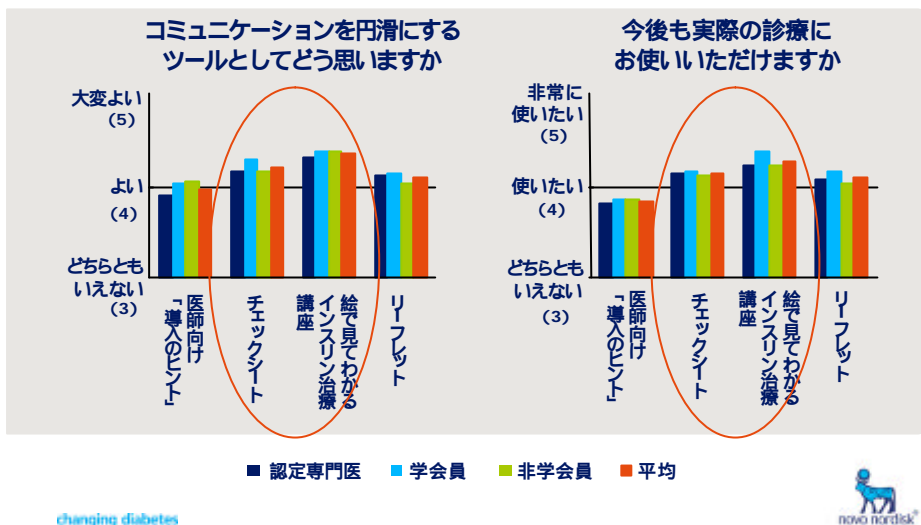


図 2

調査結果：アンケートにお答えいただくにあたり、医師1名あたり平均5.4名の患者さんに、ツールが使用された

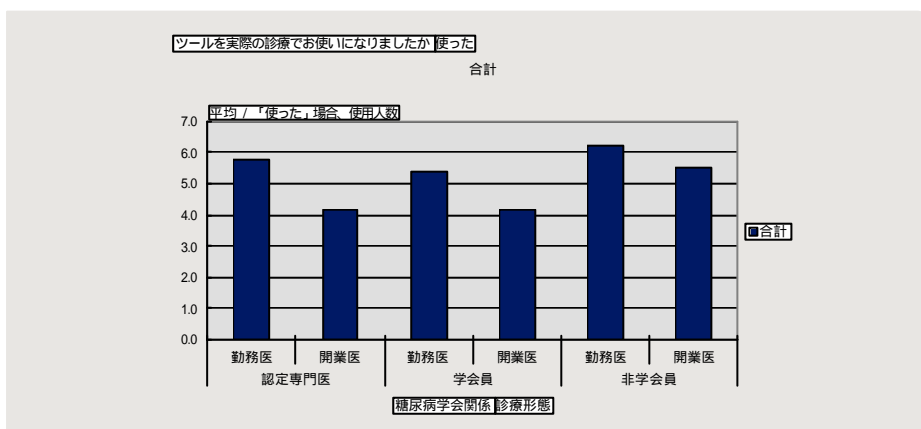


図 3

DAWN (ドーン) JAPAN 調査とは、2004 年に設立した医師約 200 名からなる DAWN JAPAN 研究会により実施された、インスリン導入時の心理的障壁について総合的に調査した日本で初めての科学的な実態調査です。2001 年にノボ ルディスクが日本を含む世界 13 カ国、8,000 名以上の糖尿病患者さん (5,000 名以上) と医療従事者 (3,000 名以上) を対象にして行った大規模の心理社会的調査である DAWN (Diabetes Attitudes, Wishes and Needs) 調査の結果、患者さんおよび医療従事者双方が何らかの心理的障壁をかかえていることが示されたことを背景に実施されました。

DAWN は、糖尿病患者さんの健康と生活の質を良い状態に保つためには、患者さんの心の問題に向き合いながら医療の提供を行っていく必要があるというメッセージを、投げかけています。DAWN の活動の紹介を通じて、メッセージを広げる取り組みは今、世界各地で行われています。

ノボ ルディスクファーマ株式会社
広報部

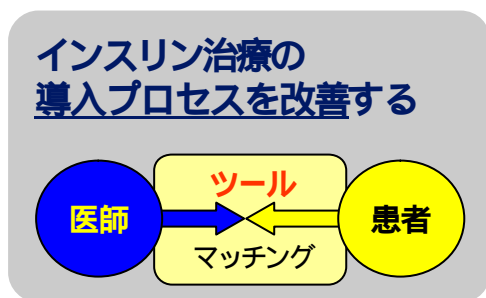
100 - 0005
東京都千代田区丸の内
2-1-1
明治安田生命ビル

Tel: 03-6266-1700
Fax: 03-6266-1801

Internet:
www.novonordisk.co.jp

『絵で見てわかるインスリン治療講座』インスリン治療に対する心理的な障壁を軽減するためのサポートツール

1. 患者さんへのアプローチ方法
2. 患者さんの不安の事前チェック
3. 各々の不安に対して視覚的に説明
4. フォローアップ



changing diabetes



1. 患者さんへのアプローチ方法 - **インスリン導入のヒント**
医師向けにインスリン導入のヒントをまとめた冊子です。
2. 患者さんの不安を事前にチェック - **チェックシート**
患者さんのインスリン治療に対する不安感、抵抗感を特定するためのシートです。
3. 各々の不安に対して視覚的に説明 - **絵で見てわかるインスリン治療講座**
チェックシートで特定された患者さんのインスリン治療への不安感、抵抗感の軽減にお使いいただいています。各シート番号は、チェックシートの項目と一致しています。
4. フォローアップ - **患者さん向けリーフレット 注射編、インスリン編、生活編、取り組み編**
患者さんにお渡しする4種のリーフレットです。『絵で見てわかるインスリン治療講座』の内容をカテゴリー毎にコンパクトにまとめてあります。